

Publiskais

2015. gada 2. ceturkšņa

pārskats

20
15

 RIETUMU

/ 3	Vispārīga informācija
/ 4	AS "Rietumu Banka" struktūra
/ 5	Bankas akcionāri
/ 5	Rietumu Bankas padomes sastāvs
/ 5	Rietumu Bankas valdes sastāvs
/ 6-7	Konsolidācijas grupas sastāvs
/ 8-11	Finanšu rezultāti
	Peļņas vai zaudējumu aprēķins
	Balances pārskats
	Darbības rādītāji
	Regulējošās prasības un rādītāji
	Finanšu rādītāji
	Pašu kapitāla un minimālo kapitāla prasību kopsavilkuma pārskats
	Likviditātes rādītāja aprēķins
/ 12	Risku vadība
/ 13	Pielikums



Misija

Banka piedāvā kvalitatīvus un profesionālus finanšu pakalpojumus dinamiski augošiem uzņēmumiem un turīgām privātpersonām Latvijā, NVS, Eiropā un citu pasaules reģionu valstīs.

Banka tiecas nodrošināt augstākās kvalitātes apkalpošanu, sadzirdēt un saprast katru klientu, viņa vajadzības un specifiku un piedāvāt saviem klientiem tieši viņiem piemērotākos un efektīvākos risinājumus.

Vīzija

Bankai jānostiprina vadošās pozīcijas kapitāla pārvaldīšanas un korporatīvo klientu apkalpošanas sfērā Latvijā reģionālā līmenī.

Banka plāno paaugstināt efektivitātes rādītājus un nostiprināt tās pozīcijas tirgū ar mērķi nodrošināt stabilu peļņu. Banka tiecas uz stabilu izaugsmi, izmantojot efektīvu iekšējo tehnoloģiju un administratīvās infrastruktūras atbalstu.

Banka plāno turpināt pilnveidot kontroles un riska vadības sistēmas, personāla apmācību un visu darbinieku profesionālo izaugsmi.

Rietumu ir sociāli atbildīga Latvijas banka, tā sniedz palīdzību un atbalstu, izmantojot speciāli šim mērķim radītu Rietumu Labdarības fondu.

AS „Rietumu Banka” darbības stratēģija

Mērķu sasniegšanai banka izstrādā un īsteno stratēģiju, kuras galvenā prioritāte ir:

- / sadarbība ar klientiem, kas strādā starptautiskā līmenī, un klientiem, kam pieder ražošanas uzņēmumi, izplatītāju tīkli, mazumtirdzniecības tīkli, transporta uzņēmumi, celtniecības uzņēmumi, importa un eksporta uzņēmumi, kā arī klienti ar pārrobežu komercdarbības prasībām utt.;
- / aktīvu un kapitāla pārvaldīšana, brokeru pakalpojumi fondu biržā, investīciju un korporatīvo finanšu jomas, juridisko personu kreditēšana, starpbanku kreditēšana un investīcijas vērtspapīros, starpbanku kredītu piesaistīšana, juridisko un fizisko personu noguldījumu piesaistīšana u.c.;
- / klientu apkalpošanas kvalitātes celšana, uzlabojot esošos produktus un piedāvājot jaunus produktus, kas piemēroti šā brīža tirgus situācijai un bankas tehnoloģiskām iespējām;
- / iekšējo procesu un informācijas sistēmu uzlabošana kompleksu tehnoloģisko modernizāciju pasākumu ietvaros.

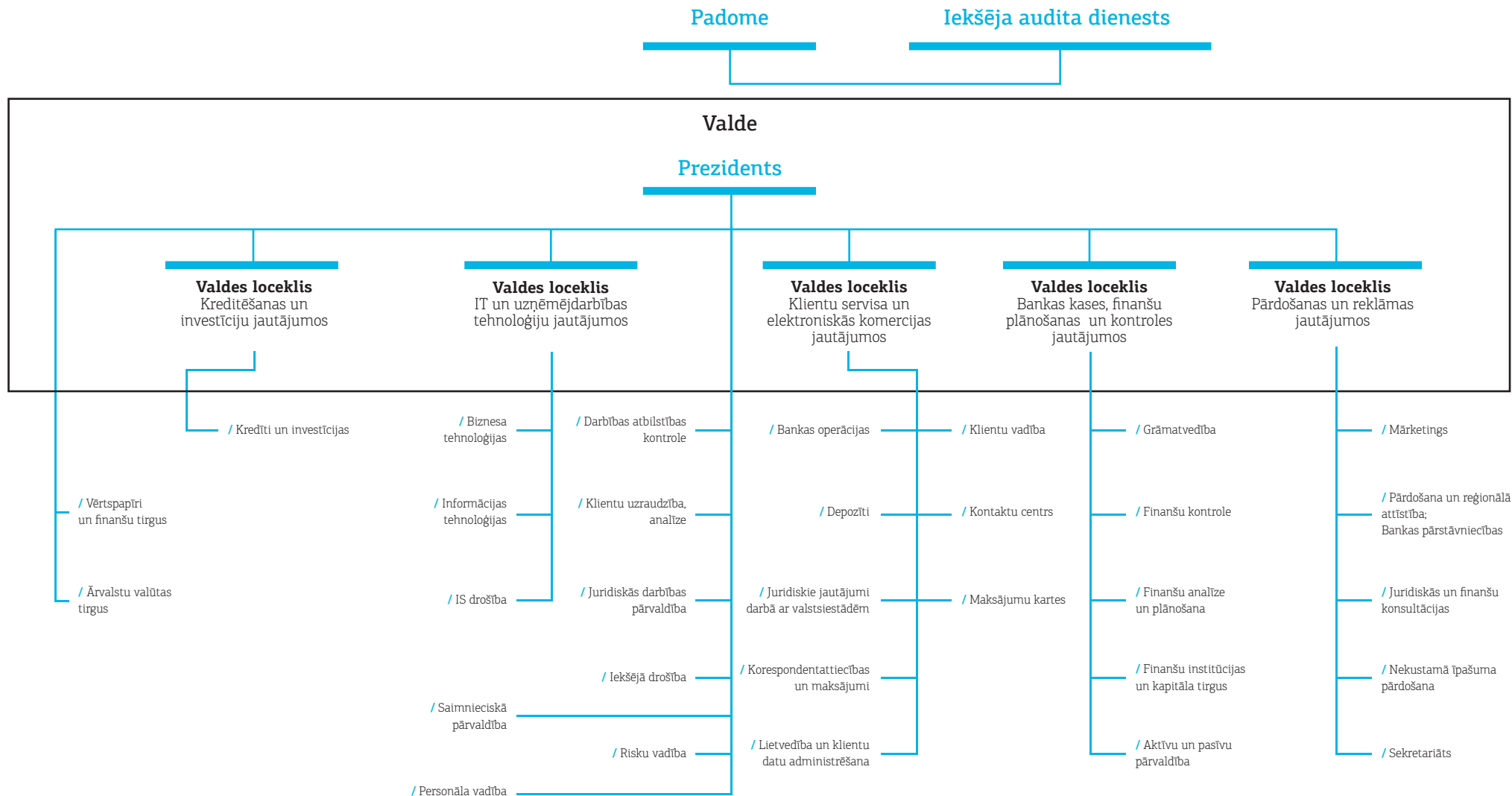
Bankas birojs un pārstāvniecības

Ar informāciju par Rietumu Bankas biroju un pārstāvniecībām iespējams iepazīties interneta mājas lapas sadaļā “Bankas Biroji”

<http://www.rietumu.com/bank-offices>



AS "Rietumu Banka" struktūra



Bankas akcionāri	Balsstiesīgo akciju skaits	Vienas akcijas nominālvērtība	EUR Apmaksātais pamatkapitāls	% no balsstiesīgā akciju kapitāla
Uzņēmumi nerezidenti, kopā	33 650 918		47 111 285	33,11%
Boswell (International) Consulting Limited	33 650 918	1,4	47 111 285	33,11%
Uzņēmumi rezidenti, kopā	51 278 829		71 790 361	50,45%
SIA "Esterkin Family Investments" (Latvija)	33 660 627	1,4	47 124 878	33,12%
SIA "Suharenko Family Investments" (Latvija)	17 618 202	1,4	24 665 483	17,34%
Citi	16 703 953	1,4	23 385 534	16,44%
Akcijas ar balsstiesībām, kopā	101 633 700		142 287 180	100,00%
Akcijas bez balsstiesībām	16 434 863	1,4	23 008 808	
Pamatkapitāls kopā	118 068 563		165 295 988	

Rietumu Bankas padomes sastāvs

Vārds, uzvārds	Amats	Iecelšanas datums un periods
Leonīds Esterkins	Padomes priekšsēdētājs	25/09/97(27/03/15-27/03/18)
Arkādijs Suharenko	Padomes priekšsēdētāja vietnieks	25/09/97(27/03/15-27/03/18)
Brendan Thomas Murphy	Padomes priekšsēdētāja vietnieks	07/09/05(27/03/15-27/03/18)
Dermot Fachtna Desmond	Padomes loceklis	07/09/05(27/03/15-27/03/18)
Alexander Gafin	Padomes loceklis	25/03/10(27/03/15-27/03/18)
Valentīns Bļugers	Padomes loceklis	25/03/11(27/03/15-27/03/18)

Valdes sastāvs

Vārds, uzvārds	Amats	Iecelšanas datums un periods
Aleksandrs Pankovs	Valdes priekšsēdētājs, prezidents	18/10/10(10/10/13-10/10/16)
Ruslans Stecjuks	Valdes loceklis, Pirmais viceprezidents	18/10/10(10/10/13-10/10/16)
Jevgeņijs Djugajevs	Valdes loceklis, Vecākais viceprezidents	18/10/10(10/10/13-10/10/16)
Ilja Suharenko	Valdes loceklis, Vecākais viceprezidents	18/10/10(10/10/13-10/10/16)
Rolf Paul Fuls	Valdes loceklis, Vecākais viceprezidents	26/11/10(10/10/13-10/10/16)
Renāts Lokomets	Valdes loceklis, Vecākais viceprezidents	10/12/12(10/10/13-10/10/16)



/ 6 Bankas Konsolidācijas grupas sastāvs

Nr. p.k.	Komerccabiedrības nosaukums	Reģistrācijas numurs	Reģistrācijas vietas kods	Reģistrācijas adrese	Komerccabiedrības veids*	Daļa pamatkapitālā (%)	Balsttiesību daļa komerccabiedrībā (%)	Pamatojums iekļaušanai grupā**
1.	RB Securities Ltd	HE-78731	CY	Cyprus, Nicosia, Stasinou 1, Mitsi Building 1, 2nd floor, Flat/Office 5, Plateia Eleftherias	CFI	99,99	99,99	MS
2.	Oschadna Company LLC	35159882	UA	Ukraina, Kijeva, Vozdvizenskaja 52-54 A Nr.13	CFI	67	67	MMS
3.	Aleksandra Muiža SIA	40103892782	LV	Latvija, Rīga, Brīvības iela 91-23	PLS	100	100	MMS
4.	Vangažu Nekustamie Īpašumi-2 SIA	40103449678	LV	Latvija, Rīga, Vesetas ielā 7, 3.st.	PLS	100	100	MMS
5.	RB Lending Services Limited	HE149825	CY	Cyprus, Nicosia, Stasinou 1, Mitsi Building 1 floor, Flat/Office 4, Plateia Eleftherias	CFI	100	100	MMS
6.	RB Investments SIA	40003669082	LV	Latvija, Rīga, Vesetas ielā 7	CFI	100	100	MS
7.	FRB Elektro SIA	40103182896	LV	Latvija, Rīga, Vesetas ielā 7, 3.st.	CFI	85	85	MMS
8.	KI Zeme SIA	40103161381	LV	Latvija, Rīga, Vesetas ielā 7	PLS	100	100	MMS
9.	KI Nekustamie īpašumi SIA	40103182129	LV	Latvija, Rīga, Vesetas ielā 7	PLS	100	100	MMS
10.	Miera 30C SIA	40103267845	LV	Latvija, Rīga, Vesetas iela 7	PLS	100	100	MMS
11.	RB Commercial Consulting (Shanghai) Co. Ltd.	310000400679524	CN	Ķīna, Šanhaja, Huangpu District, 555 Xujiahui Road, Office Building, 5F Room A	CFI	100	100	MMS
12.	RB Opportunity Fund I	06030525245	LV	Latvija, Rīga, Vesetas iela 7	CFI	100	100	CT
13.	Lilijas 28 SIA	40103252765	LV	Latvija, Rīga, Vesetas iela 7	PLS	100	100	MMS
14.	M322 SIA	40103247406	LV	Latvija, Rīga, Vesetas iela 7	PLS	100	100	MMS
15.	Aristīda Briāna SIA	40003780729	LV	Latvija, Rīga, Aristīda Briāna iela 9	PLS	100	100	MMS
16.	H-Blok SIA	40003839376	LV	Latvija, Rīga, Vesetas iela 7	PLS	100	100	MMS
17.	Deviņdesmit seši SIA	40003492087	LV	Latvija, Jūrmala, Jomas iela 86	PLS	100	100	MMS
18.	Ventio SIA	41203010746	LV	Latvija, Ventspils, Skolas iela 6	PLS	100	100	MMS
19.	Route 96 SIA	40003856126	LV	Latvija, Rīgas rajons, Mārupes pagasts, Ziltes iela 1	PLS	100	100	MMS
20.	Vangažu Nekustamie īpašumi SIA	40103463243	LV	Latvija, Inčukalna novads, Vangaži, Gaujas iela 24/34	PLS	100	100	MMS
21.	D 47 SIA	40103458986	LV	Latvija, Rīga, Vesetas iela 7	PLS	100	100	MMS
22.	Euro Textile Group SIA	40003660929	LV	Latvija, Rīga, Ganību dambis 30	PLS	100	100	MS
23.	Vesetas 7 SIA	40103182735	LV	Latvija, Rīga, Vesetas iela 7	PLS	100	100	MS
24.	Overseas Estates SIA	40003943207	LV	Latvija, Ventspils, Dzintaru iela 3A	PLS	100	100	MS
25.	Rietumu Lizing OOO	100188077	BY	Baltkrievija, Minska, Odojevska iela 117, 6.st., 9.birojs	LIZ	100	100	MS
26.	Westleasing Limited joint company	190510668	BY	Baltkrievija, Minska, Odojevska iela 117, 6.st., 19.birojs	LIZ	100	100	MS
27.	RB Drošība SIA	40003780752	LV	Latvija, Rīga, Vesetas iela 7	PLS	100	100	MS
28.	INCREDIT GROUP SIA	40103307404	LV	Latvija, Rīga, Kr.Barona iela 130	LIZ	51	51	MS



/ 7 Bankas Konsolidācijas grupas sastāvs

Turpinājums

Nr. p.k.	Komerccabiedrības nosaukums	Reģistrācijas numurs	Reģistrācijas vietas kods	Reģistrācijas adrese	Komerccabiedrības veids*	Daļa pamatkapitālā (%)	Balss tiesību daļa komerccabiedrībā (%)	Pamatojums iekļaušanai grupā**
29.	RB Baki SIA	1701269651	AZ	Ataturka prospekts 2-9, Baku, Azerbaidžāna	CFI	100	100	MS
30.	Rietumu Asset Management AS IPS	40103753360	LV	Latvija, Rīga, Vesetas iela 7	IPS	100	100	MS
31.	SBD SIA	40003868002	LV	Latvija, Rīga, Vesetas iela 7	PLS	66.89	66.89	MS
32.	Langervaldes 2 SIA	40103701960	LV	Latvija, Rīga, Vesetas iela 7	PLS	100	100	MS
33.	Elektro bizness SIA	40003614811	LV	Latvija, Rīga, Vesetas iela 7	PLS	85	85	MMS
34.	Green Energy Trio SIA	55403023741	LV	"Latvija, Jēkabpils, Madonas iela 6"	PLS	85	85	MMS
35.	Interrent OOO	190816938	BY	"Baltkrievija, Minska, Kuļmana iela 5B, 4.stāvs, 6.kab."	PLS	100	100	MMS
36.	Ilūkstes siltums SIA	41503060271	LV	Latvija, Rīga, Vesetas iela 7	PLS	85	85	MMS
37.	RB Namu Serviss SIA	40103169629	LV	Latvija, Rīga, Vesetas iela 7	PLS	100	100	MS
38.	Multi Pluss SIA	40003636787	LV	Latvija, Rīga, Vesetas iela 7	PLS	100	100	MMS
39.	Ekosil SIA	40103791625	LV	Latvija, Rīga, Garozes iela 25-1	PLS	85	85	MMS
40.	U-10 SIA	50103841951	LV	Latvija, Rīga, Garozes iela 25-1	PLS	67	67	MMS
41.	KI Invest SIA	1157746168007	RU	Krievija, Maskava, Nauchnyi šķērsiela, 19-12, 8.stāvs	PLS	100	100	MS
42.	Rietumu Consulting Ltd.	515239549	IL	34rd floor Moshe Aviv Tower, No. 7 Zabutinski St and No. 2 Abba, Israel	PLS	100	100	MMS
43.	Rietumu Bankas labdarības fonds	40008114048	LV	Latvija, Rīga, Vesetas iela 7	PLS	100	100	CT
44.	RAM Cash Reserve Fund USD	23.07.2014/148	LV	Latvija, Rīga, Vesetas iela 7	CFI	99,56		CT
45.	RAM Fund-Fixed Income High Yield USD	20.08.2014/166	LV	Latvija, Rīga, Vesetas iela 7	CFI	59,50		CT
46.	RAM Fund-Fixed Income Investment Grade USD	20.08.2014/166	LV	Latvija, Rīga, Vesetas iela 7	CFI	33,60		CT
47.	RAM Fund-Global Equity USD	20.08.2014/166	LV	Latvija, Rīga, Vesetas iela 7	CFI	58,93		CT

* BNK - kredītiestāde; ENI - elektroniskās naudas institūcija; IBS - ieguldījumu brokeru sabiedrība; IPS - ieguldījumu pārvaldes sabiedrība;

PFO - pensiju fonds; LIZ - līzings kompanija; CFI - cita finanšu iestāde; PLS - palīgpakalpojumu uzņēmums.

** MS - meitas sabiedrība; MMS - meitas sabiedrības meitas sabiedrība; MT - mātes sabiedrība; CT - cita sabiedrība.



Peļņas vai zaudējumu aprēķins

	000'EUR	
	30/06/15 Auditēts*	30/06/14 Auditēts*
Procentu ienākumi	48 138	42 420
Procentu izdevumi	-10 563	-9 367
Dividenžu ienākumi	2 330	2 224
Komisijas naudas ienākumi	35 433	30 481
Komisijas naudas izdevumi	-12 626	-9 330
Neto realizētā peļņa/zaudējumi no amortizētajā iegādes vērtībā vērtētajiem finanšu aktīviem un finanšu saistībām	-	-
Neto realizētā peļņa/zaudējumi no pārdošanai pieejamajiem finanšu aktīviem	119	407
Neto peļņa/zaudējumi no tirdzniecības nolūkā turētajiem finanšu aktīviem un finanšu saistībām	-	-
Neto peļņa/zaudējumi no klasificētiem kā patiesajā vērtībā vērtētajiem finanšu aktīviem un finanšu saistībām ar atspoguļojumu peļņas vai zaudējumu aprēķinā	65	192
Patiesās vērtības izmaiņas riska ierobežošanas uzskaitē	-	-
Ārvalstu valūtu tirdzniecības un pārvērtēšanas peļņa/zaudējumi	12 114	10 427
Īpašuma, iekārtu un aprīkojuma, ieguldījumu īpašuma un nemateriālo aktīvu atzišanas pārtraukšanas peļņa/zaudējumi	6	3
Pārējie ienākumi	1 082	975
Pārējie izdevumi	-87	-65
Administratīvie izdevumi	-21 777	-16 243
Nolietojums	-875	-699
Uzkrājumu veidošanas rezultāts	-	-
Vērtības samazināšanās zaudējumi	-8 330	-7 095
Peļņa/zaudējumi pirms uzņēmumu ienākuma nodokļa aprēķināšanas	43 029	44 330
Uzņēmumu ienākuma nodoklis	-5 412	-6 687
Pārskata gada peļņa/zaudējumi	37 617	37 643

*Informācija ir sagatavota pamatojoties uz datiem, kas ir pieejami auditētajā pārskatā uz 2014.gada 30.jūniju un 2015.gada 30.jūniju.



Balances pārskats

000'EUR

	30/06/15 Auditēts*	31/12/14 Auditēts*
AKTĪVI		
Kase un prasības uz pieprasījumu pret centrālajām bankām	832 823	158 552
Prasības uz pieprasījumu pret kredītiestādēm	645 088	1 551 774
Tirdzniecības nolūkā turēti finanšu aktīvi	-	-
Klasificēti kā patiesajā vērtībā novērtētie finanšu aktīvi ar atspoguļojumu peļņas vai zaudējumu aprēķinā	4 713	5 141
Pārdošanai pieejami finanšu aktīvi	514 139	144 666
Kredīti un debitoru parādi, neto	1 153 662	1 087 989
t.sk. kredīti, bruto	1 249 168	1 174 802
Specifiskie uzkrājumi zaudējumiem no vērtības samazināšanās	-95 506	-86 813
Līdz termiņa beigām turēti ieguldījumi	211 869	308 752
Atpakaļatpirkšanas darījumi (Reverse repo)	199 420	153 235
Pret procentu risku ierobežotās portfeļa daļas patiesās vērtības izmaiņas	-	-
Uzkrātie ienākumi un nākamo periodu izdevumi	1 943	1 651
Pamatlīdzekļi	6 359	6 470
Ieguldījumu īpašums	7 403	5 406
Nemateriālie aktīvi	2 404	2 458
Ieguldījumi radniecīgo un asociēto uzņēmumu pamatkapitālā	28 870	28 854
Nodokļu aktīvi	420	128
Pārejie aktīvi	20 006	19 965
Kopā aktīvi	3 629 119	3 475 041
SAISTĪBAS, KAPITĀLS UN REZERVES		
Saistības pret centrālajām bankām	-	-
Saistības uz pieprasījumu pret kredītiestādēm	26 214	11 223
Tirdzniecības nolūkā turētās finanšu saistības	-	-
Klasificētas kā patiesajā vērtībā novērtētās finanšu saistības ar atspoguļojumu peļņas vai zaudējumu aprēķinā	80	161
Amortizētajā iegādes vērtībā vērtētās finanšu saistības	3 210 311	3 127 970
t.sk. noguldījumi	3 189 229	3 107 957
termiņsaistības pret kredītiestādēm	795	515
emitētie parāda vērtspapīri	20 287	19 498
Finanšu aktīvu nodošanas rezultātā radušās finanšu saistības	-	-
Pret procentu risku ierobežotās portfeļa daļas patiesās vērtības izmaiņas	-	-
Nodokļu saistības	645	1 499
Uzkrātie izdevumi un nākamo periodu ienākumi	29 353	10 588
Uzkrājumi	-	-
Pārējās saistības	134	220
Kopā saistības	3 266 737	3 151 661
Kapitāls un rezerves	362 382	323 380
t.sk. Apmaksātais pamatkapitāls	165 296	160 843
Akciju emisijas uzcenojums	43 623	33 882
Rezerves kapitāls	23	23
Iepriekšējo gadu nesadalītā peļņa/ zaudējumi	113 803	59 790
Pārskata gada nesadalītā peļņa/ zaudējumi	37 617	71 500
Pamatlīdzekļu pārvērtēšanas rezerve	-	-
Pārdošanai pieejamo finanšu aktīvu pārvērtēšanas rezerve	2 020	-2 658
Kopā kapitāls, rezerves un saistības	3 629 119	3 475 041
Iespējamās saistības	8 814	15 608
Ārpusbilances saistības pret klientiem	56 864	64 726

*Informācija ir sagatavota pamatojoties uz datiem, kas ir pieejami auditētajā pārskatā uz 2014.gada 31.decembri un 2015.gada 30.jūniju.



Darbības rādītāji

	30/06/15 Auditēts*	31/12/14 Auditēts*
ROE ¹	21,94%	24,01%
ROA ²	2,12%	2,24%
Peļņas procents ³	58,14%	57,26%
Efektivitātes koeficients ⁴	30,61%	27,72%

Regulējošās prasības un rādītāji

	30/06/15 Auditēts*	31/12/14 Auditēts*
Likviditātes rādītājs ⁵	76,59%	77,65%
Piezīme: min. saskaņā ar FKTK prasībām	60,00%	60,00%
Kapitāla pietiekamības rādītājs*	19,04%	18,91%
Piezīme: min. saskaņā ar FKTK prasībām	15,80%	15,80%

Finanšu rādītāji

	30/06/15 Auditēts*	31/12/14 Auditēts*
Pašu kapitāla attiecība pret kredītportfeili	31,41%	29,72%
Kredītportfeļa attiecība pret kopējiem aktīviem	31,79%	31,31%
Pašu kapitāla attiecība pret kopējiem aktīviem	9,99%	9,31%
Noguldījumu attiecība pret kredītiem	276,44%	285,66%

¹ Anualizētas pārskata perioda peļņas/zaudējumu attiecība pret vidējo kapitālu un rezervēm

² Anualizētas pārskata perioda peļņas/zaudējumu attiecība pret vidējiem aktīviem

³ Peļņas pirms uzņēmuma ienākuma nodokļa attiecība pret pamatdarbības ienākumiem

⁴ Izdevumu attiecība pret ienākumiem = (administratīvie izdevumi + nemateriālo aktīvu un pamatlīdzekļu vērtības nolietojums un atsavināšana)/(tīrie procentu ienākumi + dividendžu ienākumi + neto komisijas naudas + finanšu instrumentu tirdzniecības darījumu)*100

⁵ Likviditātes rādītājs = Likvidie aktīvi/tekošās saistības (ar atlikušo termiņu līdz 30 dienām), kur Likvidie aktīvi = nauda kasē + prasības pret centrālajām bankām un citām kredītiestādēm + centrālo valdību parāda vērtspapīri ar fiksētu ienākumu, savukārt Tekošās saistības = saistības uz pieprasījumu un saistības, kuru atlikušais termiņš nepārsniedz 30 dienas.

*Informācija ir sagatavota pamatojoties uz datiem, kas ir pieejami auditētajā pārskatā uz 2014.gada 31.decembri un 2015.gada 30.jūniju.



Pašu kapitāla un minimālo kapitāla prasību kopsavilkuma pārskats

		000'EUR
Nr.p.k.	Pozicijas nosaukums	30/06/15
1	Pašu kapitāls (1.1.+1.2.)	392 784
1.1.	Pirmā līmeņa kapitāls (1.1.1.+1.1.2.)	254 336
1.1.1.	Pirmā līmeņa pamata kapitāls	254 336
1.1.2.	Pirmā līmeņa papildu kapitāls	-
1.2.	Otrā līmeņa kapitāls	138 448
2	Kopējā riska darījumu vērtība (2.1.+2.2.+2.3.+2.4.+2.5.+2.6.+2.7.)	2 063 284
2.1.	Riska darījumu riska svērtā vērtība kredītriskam, darījumu partnera kredītriskam, atgūstamās vērtības samazinājuma riskam un neapmaksātās piegādes riskam	1 827 876
2.2.	Kopējā riska darījumu vērtība norēķiniem/piegādei	-
2.3.	Kopējā riska darījumu vērtība pozīcijas riskam, ārvalstu valūtas riskam un preču riskam	4 580
2.4.	Kopējā riska darījumu vērtība operacionālajam riskam	230 707
2.5.	Kopējā riska darījumu vērtība kredīta vērtības korekcijai	121
2.6.	Kopējā riska darījumu vērtība, kas saistīta ar lielajiem riska darījumiem tirdzniecības portfeli	-
2.7.	Citas riska darījumu vērtības	-
3	Kapitāla rādītāji un kapitāla līmeņi	
3.1.	Pirmā līmeņa pamata kapitāla rādītājs (1.1.1./2.*100)	12,33
3.2.	Pirmā līmeņa pamata kapitāla pārpalikums (+)/ deficīts (-) (1.1.1.-2.*4.5%)	161 488
3.3.	Pirmā līmeņa kapitāla rādītājs (1.1./2.*100)	12,33
3.4.	Pirmā līmeņa kapitāla pārpalikums (+)/deficīts (-) (1.1.-2.*6%)	130 539
3.5.	Kopējais kapitāla rādītājs (1./2.*100)	19,04
3.6.	Kopējais kapitāla pārpalikums (+)/ deficīts (-) (1.-2.*8%)	227 721
4	Kopējo kapitāla rezervju prasība (4.1.+4.2.+4.3.+4.4.+4.5.)	2,5
4.1.	Kapitāla saglabāšanas rezerve (%)	2,5
4.2.	Iestādei specifiskā pretcikliskā kapitāla rezerve (%)	-
4.3.	Sistēmiskā riska kapitāla rezerve (%)	-
4.4.	Sistēmiski nozīmīgas iestādes kapitāla rezerve (%)	-
4.5.	Citas sistēmiski nozīmīgas iestādes kapitāla rezerve (%)	-
5	Kapitāla rādītāji, ņemot vērā korekcijas	
5.1.	Uzkrājumu vai aktīvu vērtības korekcijas apmērs, piemērojot speciālo politiku pašu kapitāla aprēķina vajadzībām	
5.2.	Pirmā līmeņa pamata kapitāla rādītājs, ņemot vērā 5.1. rindā minētās korekcijas apmēru	12,33%
5.3.	Pirmā līmeņa kapitāla rādītājs, ņemot vērā 5.1. rindā minētās korekcijas apmēru	12,33%
5.4.	Kopējais kapitāla rādītājs, ņemot vērā 5.1. rindā minētās korekcijas apmēru	19,04%

Likviditātes rādītāja aprēķins

		000'EUR
Nr.p.k.	Pozicijas nosaukums	30/06/15
1.	Likvidie aktīvi (1.1.+1.2.+1.3.+1.4.)	2 206 642
1.1.	Kase	4 408
1.2.	Prasības pret Latvijas Banku	828 415
1.3.	Prasības pret maksātspējīgām kredītiestādēm	738 551
1.4.	Likvidie vērtspapīri	635 268
2.	Tekošās saistības (ar atlikušo termiņu līdz 30 dienām) (2.1.+2.2.+2.3.+2.4.+2.5.+2.6.)	2 881 212
2.1.	Saistības pret kredītiestādēm	25 947
2.2.	Noguldījumi	2 732 910
2.3.	Emitētie parāda vērtspapīri	-
2.4.	Nauda ceļā	59 347
2.5.	Pārējās tekošās saistības	15 130
2.6.	Ārpusbilances saistības	47 878
3.	Likviditātes rādītājs (1.:2.) (%)	76,59
4.	Minimālais likviditātes rādītājs	30%



Ar informāciju par risku vadību iespējams iepazīties pēdējā publicētajā gada pārskatā:

<http://www.rietumu.com/bank-finance-audited>



Bankas vērtspapīru portfeļa koncentrācijas analīze

Bankas vērtspapīru portfeļa apjoma atspoguļojums valstu griezumā tām valstīm, kuru pārstāvju emitēto vērtspapīru kopējā uzskaites vērtība pārsniedz 10 procentus no Bankas pašu kapitāla:

000'EUR					
30.06.2015 Neauditēts Emitents	Tirdzniecības nolūkā turētie	Pārdošanai pieejamie	Līdz termiņa beigām turēti	KOPĀ:	% pret pašu kapitālu
Latvija					
Centrālā valdība	-	-	1 785	1 785	
Ieguldījumu fondi	-	45 965	-	45 965	
Finanšu institūcijas	-	62	-	62	
Privātuzņēmumi	112	-	-	112	
Kopā:	112	46 028	1 785	47 925	12,20%
ASV					
Centrālā valdība	-	268 118	-	268 118	
Ieguldījumu fondi	-	-	-	-	
Finanšu institūcijas	-	6 094	13 093	19 186	
Privātuzņēmumi	-	17 093	30 461	47 553	
Kopā:	0	291 304	43 553	334 858	85,25%
Krievija					
Centrālā valdība	-	-	12 796	12 796	
Ieguldījumu fondi	-	-	-	-	
Finanšu institūcijas	918	20 203	14 510	35 631	
Privātuzņēmumi	-	18 970	30 037	49 007	
Kopā:	918	39 174	57 344	97 435	24,81%
Pārējo valstu vērtspapīri	2 778	137 633	85 251	225 662	57,45%
Vērtspapīru portfelis kopā:	3 808	514 139	187 932	705 879	

Pārskata periodā pārdošanai pieejamiem finanšu aktīviem netika atzīts vērtības samazinājums.

Pārskata perioda beigās kopējais bankas investīciju apjoms vērtspapīru portfelī sastādīja 705,9 milj. EUR. No tā lielākā daļa - 573,4 milj. EUR tika investēti Eiropas, Krievijas un Amerikas valdību un kompāniju vērtspapīros. 68.60% no investīcijām tika veiktas vērtspapīros ar investīciju līmeņa kredītreitingu. Vislielākā investīciju koncentrācija valstu līmenī pārskata perioda beigās bija Latvijas, ASV un Krievijas vērtspapīros, t.i. 12.20%, 85.25% un 24.81% no pašu kapitāla. Bankas ieguldījumi ASV centrālās valdības vērtspapīros sastādīja 68.26% no bankas pašu kapitāla.

