

Ceturkšņa finanšu pārskats par periodu, kas beidzās 30.06.2011

Saturs

2	Vispārīga informācija
3	AS "Rietumu Banka" struktūra
4	Bankas akcionāri
4	Rietumu Bankas padomes sastāvs
4	Rietumu Bankas valdes sastāvs
5	Konsolidācijas grupas sastāvs
5	Finanšu rezultāti
	Peļņas vai zaudējumu aprēķins
	Bilances pārskats
	Darbības rādītāji
	Regulējošās prasības un rādītāji
	Finanšu rādītāji
7	Risku vadība

Vispārīga informācija

Misija

Banka piedāvā kvalitatīvus un profesionālus finanšu pakalpojumus dinamiski augošiem uzņēmumiem un turīgām privātpersonām Latvijā, NVS, Eiropā un citu pasaules reģionu valstīs.

Banka tiecas nodrošināt augstākās kvalitātes apkalpošanu, sadzirdēt un saprast katru klientu, viņa vajadzības un specifiku, un piedāvāt saviem klientiem tieši viņiem piemērotākos un efektīvākos risinājumus.

Vīzija

Bankai jānostiprina vadošas pozīcijas kapitāla pārvaldīšanas un korporatīvo klientu apkalpošanas sfērā Latvijā un reģionālā līmenī.

Banka plāno paaugstināt efektivitātes rādītājus un nostiprināt tās pozīcijas tirgū ar mērķi nodrošināt stabilu peļņu. Banka tiecas uz stabilu izaugsmi, izmantojot efektīvu iekšējo tehnoloģiju un administratīvās infrastruktūras atbalstu.

Banka plāno turpināt pilnveidot kontroles un riska vadības sistēmas, personāla apmācību un visu darbinieku profesionālo izaugsmi.

Rietumu ir sociāli atbildīga Latvijas banka, tā sniedz palīdzību un atbalstu, izmantojot speciāli šim mērķim radītu Rietumu Labdarības fondu.

AS „Rietumu Banka” darbības stratēģija

Mērķu sasniegšanai banka izstrādā un īsteno stratēģiju, kuras galvenā prioritāte ir:

- sadarbība ar klientiem, kas strādā starptautiskā līmenī, un klientiem, kam pieder ražošanas uzņēmumi, izplatītāju tīkli, mazumtirdzniecības tīkli, transporta uzņēmumi, celtniecības uzņēmumi, importa un eksporta uzņēmumi, kā arī klienti ar pārrobežu komercdarbības prasībām utt.;

- aktīvu un kapitāla pārvaldīšana, brokeru pakalpojumi fondu biržā, investīciju un korporatīvo finanšu jomas, juridisko personu kreditēšana, starpbanku kreditēšana un investīcijas vērtspapīros, starpbanku kredītu piesaistīšana, juridisko un fizisko personu noguldījumu piesaistīšana u.c.;

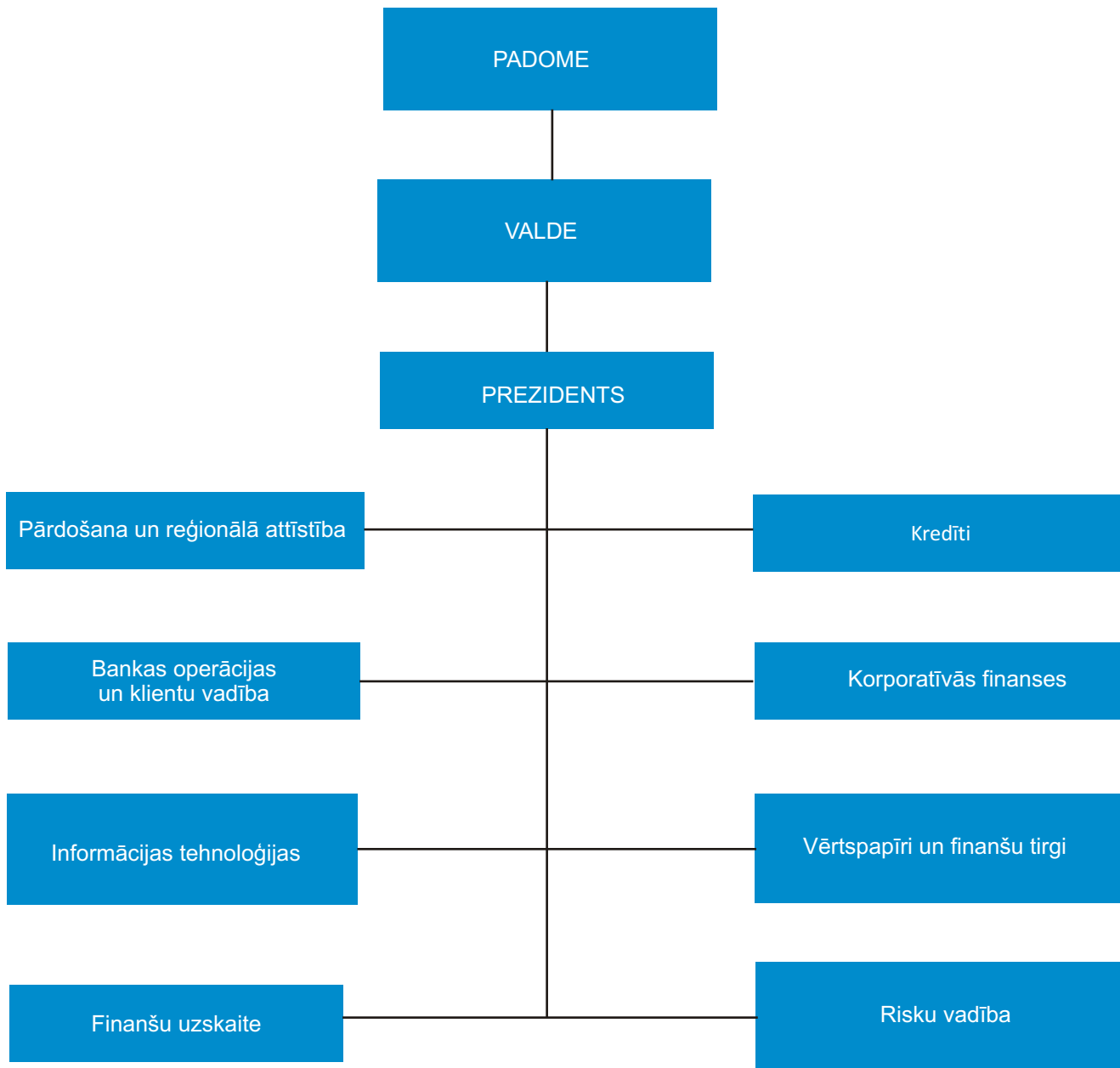
- klientu apkalpošanas kvalitātes celšana, uzlabojot esošos produktus un piedāvājot jaunus produktus, kas piemēroti šā brīža tirgus situācijai un bankas tehnoloģiskām iespējām;

- iekšējo procesu un informācijas sistēmu uzlabošana kompleksu tehnoloģisko modernizāciju pasākumu ietvaros.

Bankas birojs un pārstāvniecības

Ar informāciju par Rietumu Bankas biroju un pārstāvniecībām iespējams iepazīties interneta mājas lapas sadaļā “Bankas Biroji” - www.rietumu.lv/bank-offices

AS "Rietumu Banka" struktūra



Bankas akcionāri

Bankas akcionāri	Parasto akciju skaits	Vienas akcijas nominālvērtība	Akciju emisijas uzcelojums	% no kopējā akciju kapitāla
Uzņēmumi nerezidenti, kopā	33 110 000		33 110 000	33.11%
Boswell (International) Consulting Limited	33 110 000	1	33 110 000	33.11%
Privātpersonas, kopā	66 890 000		66 890 000	66.89%
Leonīds Esterkins	33 119 553	1	33 119 553	33.12%
Arkādijs Suharenko	17 335 000	1	17 335 000	17.34%
Citi	16 435 447	1	16 435 447	16.44%
Kopā	100 000 000		100 000 000	100.00%

Rietumu Bankas padomes sastāvs

Vārds, uzvārds	Amats	Iecelšanas datums un periods
Leonīds Esterkins	Padomes priekšsēdētājs	25/09/97(25/03/11-25/03/14)
Arkādijs Suharenko	Padomes priekšsēdētāja vietnieks	25/09/97(25/03/11-25/03/14)
Brendan Thomas Murphy	Padomes priekšsēdētāja vietnieks	07/09/05(25/03/11-25/03/14)
Dermot Fachtna Desmond	Padomes loceklis	07/09/05(25/03/11-25/03/14)
Alexander Gafin	Padomes loceklis	25/03/10(25/03/11-25/03/14)
Aleksandrs Kajinovskis	Padomes loceklis	05/11/10(25/03/11-25/03/14)
Valentns Bļugers	Padomes loceklis	25/03/11(25/03/11-25/03/14)

Valdes sastāvs

Vārds, uzvārds	Amats	Iecelšanas datums un periods
Aleksandrs Pankovs	Valdes priekšsēdētājs, prezidents	18/10/10(18/10/10-18/10/13)
Ruslans Stecjuks	Valdes loceklis, Pirmais viceprezidents	18/10/10(18/10/10-18/10/13)
Dmitrijs Piškins	Valdes loceklis, Vecākais viceprezidents	02/07/01(18/10/10-18/10/13)
Jevgēnijs Djugajevs	Valdes loceklis, Vecākais viceprezidents	18/10/10(18/10/10-18/10/13)
Iļja Suharenko	Valdes loceklis, Vecākais viceprezidents	18/10/10(18/10/10-18/10/13)
Rolf Paul Fuls	Valdes loceklis, Vecākais viceprezidents	26/11/10(26/11/10-26/11/13)

Konsolidācijas grupas sastāvs

Nr.	Komerccabiedrības nosaukums	Reģistrācijas numurs	Reģistrācijas vietas kods, reģistrācijas adrese	Komerccabiedrības darbības veids *	Daļa pamatkapitālā (%)	Balstiesību daļa komerccabiedrībā (%)	Pamatojums iekļaušanai grupā **
1	RB Securities Limited	HE 78731	CY, 1 Stasinou Street, 1 Mitsi Building, 2nd Floor, Office 5, Plateia Eleftherias, P.C. 1060, Nicosia, Cyprus	CFI	99.99	100	MS
2	SIA "RB Investments"	40003669082	LV, Vesetas iela 7, 10.stāvs, Rīga, Latvija, LV-1013	CFI	100	100	MS
3	SIA "RB Vidzeme"	40003682292	LV, Vesetas iela 7, 10.stāvs, Rīga, Latvija, LV-1013	CFI	100	100	MS
4	AS "RB Asset Management"	40003764029	LV, Vesetas iela 7, 11.stāvs, Rīga, Latvija, LV-1013	IPS	100	100	MS
5	SIA "RB Drošība"	40003780752	LV, Vesetas iela 7, Rīga, Latvija, LV-1013	CKS	100	100	MS
6	SIA "Westtransinvest"	100188077	BY, Fabriciusa iela 8, 4.stāvs, 18.kab., Minska, Baltkrievija, 220007	CFI	50	51	MS
7	SIA "Westleasing"	190510668	BY, Fabriciusa iela 8, 4.stāvs, 42.kab., Minska, Baltkrievija, 220007	CFI	50	51	MS
8	SIA "Westleasing-M"	1047796934206	RU, Kostjakova iela 10, Maskava, Krievija, 127422	CFI	50	51	MS
9	SIA "RB Namu serviss"	40103169629	LV, Vesetas iela 7, 10.stāvs, Rīga, Latvija, LV-1013	CKS	100	100	MS
10	SIA "Parex leasing"	190567618	BY, Ļibavoromenskaja iela 23-7, Minska, Baltkrievija, 220028	CFI	100	100	MS
11	SIA "InCREDIT GROUP"	40103307404	LV, Krišjāņa Barona iela 130, Rīga, Latvija, LV-1012	CFI	51	51	MS
12	SIA "OVERSEAS Estates"	40003943207	LV, Vesetas iela 7, 3.stāvs, Rīga, Latvija, LV-1013	CKS	100	100	MS

* BNK - banka, APS - apdrošināšanas sabiedrība, PAP - pārāpdrošinātājs, APP - apdrošināšanas pārvaldītājsabiedrība, IBS - ieguldījumu brokeru sabiedrība, IPS - ieguldījumu pārvaldes sabiedrība, PFO - pensiju fonds, CFI - cita finansu iestāde, FPS - finanšu pārvaldītājsabiedrība, CKS - cita komerccabiedrība.

** MS - meitas sabiedrība; KS - kopsabiedrība; MAS - mātes sabiedrība.

Finanšu rezultāti

Peļņas vai zaudējumu aprēķins

	Jūnijs 2011 Neauditēts	Jūnijs 2010 Neauditēts	000'LVL
Procentu ienākumi	15 226	15 574	
Procentu izdevumi	-6 270	-6 260	
Neto procentu ienākumi	8 956	9 314	
Komisijas naudas ienākumi	8 098	8 103	
Komisijasnaudas izdevumi	-1 581	-1 347	
Neto komisijas naudas ienākumi	6 517	6 756	
Peļņa no tirdzniecības ar fin.instrumentiem	5 570	4 574	
Dividenžu ienākumi	17	268	
Pārējie	482	620	
Operatīvā peļņa	21 542	21 532	
Administratīvie izdevumi	-10 635	-8 835	
Pamatīdzekļu nolietojums	-1 050	-1 048	
Citi parastie izdevumi	-831	-49	
Zaudējumi no vērtības samazināšanās	-5 773	-11 285	
Peļņa/zaudējumi no aktīvu pārdošanas	20	1 413	
Peļņa no pamatīdzekļu pārdošanas un pārvērtēšanas	113	596	
Peļņa pirms nodokļu nomaksas	3 386	2 324	
Nodokļi	-821	-292	
Peļņa	2 565	2 032	

Bilances pārskats

	Jūnijs 2011 Neauditēts	Jūnijs 2010 Neauditēts	000'LVL
AKTĪVI			
Kase un prasības uz pieprasījumu pret centrālajām bankām	56 579	44 828	
Prasības uz pieprasījumu pret kredītiestādēm	127 410	157 246	
Tirdzniecības nolūkā turēti finanšu aktīvi	130 952	36 460	
Pārdošanai pieejami finanšu aktīvi	22 727	22 974	
Krediti un debitoru parādi	592 077	559 340	
Līdz termiņa beigām turēti ieguldījumi	186 910	147 039	
<i>T.sk. Prasības pret centrālajām bankām</i>	22 000	77 000	
<i>Prasības pret kredītiestādēm</i>	164 070	65 271	
<i>Ieguldījumi vērtspapīros</i>	840	4 768	
Uzkrātie ienākumi un nākamo periodu izdevumi	6 346	5 512	
Pamatlīdzekļi	4 537	4 978	
Ieguldījumu īpašums	6 461	5 777	
Nemateriālie aktīvi	2 521	2 808	
Ieguldījumi radniecīgo un asociēto uzņēmumu pamatkapitālā	22 245	21 497	
Nodokļu aktīvi	499	1 500	
Pārējie aktīvi	14 854	23 906	
Kopā aktīvi	1 174 118	1 033 865	
SAISTĪBAS, KAPITĀLS UN REZERVES			
Saistības pret centrālajām bankām	0	0	
Saistības uz pieprasījumu pret kredītiestādēm	8 326	3 685	
Tirdzniecības nolūkā turētas finanšu saistības	210	675	
Amortizētajā iegādes vērtībā vērtētās finanšu saistības	970 523	796 532	
<i>T.sk. Noguldījumi</i>	970 044	795 245	
<i>Termiņsaistības pret kredītiestādēm</i>	479	1 287	
<i>Emitētie parāda vērtspapīri</i>	0	0	
Finanšu aktīvu nodošanas rezultātā radušās finanšu saistības	0	47 984	
Uzkrātie izdevumi un nākamo periodu ienākumi	5 016	4 837	
Uzkrājumi	45 658	34 822	
Nodokļu saistības	1 170	654	
Pārējās saistības	12 741	7 922	
Kapitāls un rezerves	130 474	136 754	
<i>T.sk. Apmaksātais pamatkapitāls</i>	100 000	100 000	
<i>Akciju emisijas uzcelojums</i>	4 809	4 809	
<i>Rezerves kapitāls</i>	10 016	20 016	
<i>Iepriekšējo gadu nesadalītā peļņa/ zaudējumi</i>	11 329	8 142	
<i>Pārskata gada nesadalītā peļņa/ zaudējumi</i>	2 565	2 032	
<i>Pamatlīdzekļu pārvērtēšanas rezerve</i>	1 754	1754	
<i>Pārdošanai pieejamo finanšu aktīvu pārvērtēšanas rezerve</i>	0	0	
Kopā kapitāls, rezerves un saistības	1 174 118	1 033 865	
<i>Iespējamās saistības</i>	14 150	7 552	
<i>Ārpusbilances saistības pret klientiem</i>	46 378	39 617	

Darbības rādītāji

	Jūnijs 2011	Jūnijs 2010
Kapitāla atdeve (ROE)	3.77%	3.03%
Aktīvu atdeve (ROA)	0.45%	0.40%
Tirā procentu ienākumu marža	1.91%	2.40%
Efektivitātes koeficients	55.09%	43.78%

Regulējošās prasības un rādītāji

	Jūnijs 2011	Jūnijs 2010
Likviditātes rādītājs	60.86%	50.12%
<i>Piezīme: min. saskaņā ar FKTK prasībām</i>	30.00%	30.00%
Kapitāla pietiekamības rādītājs	18.52%	17.60%
<i>Piezīme: min. saskaņā ar FKTK prasībām</i>	8.00%	8.00%

Finanšu rādītāji

	Jūnijs 2011	Jūnijs 2010
Pašu kapitāla attiecība pret kredītportfeli	23.60%	25.81%
Kredītportfeļa attiecība pret kopējiem aktīviem	48.99%	53.04%
Pašu kapitāla attiecība pret kopējiem aktīviem	11.56%	13.69%
Noguldījumu attiecība pret kredītiem	175.49%	150.08%

Risku vadība

Ar informāciju par risku vadību iespējams iepazīties pēdējā publicētajā gada pārskatā - www.rietumu.lv/bank-finance-audited